

Une histoire de la collection du Fonds régional d'art contemporain

**Chefs-d'œuvre et documents
de 1983 à 1999**

→ plateau 1

Exposition
du 1^{er} décembre 2018
au 24 février 2019

Vernissage
vendredi 30 novembre
à 18h

**Commissaire de
l'exposition**
Pascal Neveux, directeur
du Frac



**Une histoire
de la collection
du Fonds régional
d'art contemporain
Chefs-d'œuvre
et documents de
1983 à 1999**

**Gilles Aillaud,
Pierre Alechinsky,
Eduardo Arroyo,
Georges Autard,
Martin Barré,
Jean-Pierre Bertrand,
Vincent Bioulès,
Jean-Charles Blais,
Richard Deacon,
Noël Dolla,
Bernard Frize,
Gérard Garouste,
Toni Grand,
Raymond Hains,
Simon Hantaï,
Hans Hartung,
Jean Le Gac,
Renée Levi,
Matta,
Jacques Monory,
Bernard Pagès,
A.R. Penck,
Jean-Pierre Pincemin,
Gérard Traquandi,
Didier Vermeiren,
Claude Viallat.**

Avec ce corpus d'œuvres acquises dans les années 1980 et 1990, le Frac initie un cycle d'expositions emblématique de sa collection. Nulle volonté de prétendre à une quelconque exhaustivité mais le souhait de proposer au public de découvrir, parfois pour la première fois, des œuvres d'artistes reconnus sur la scène artistique internationale. D'aucuns diront sur un ton polémique qu'il était temps de montrer enfin ces collections que l'on ne voit jamais et dont on ignore les chefs-d'œuvre, d'autres diront au contraire que nulle autre collection publique n'a fait l'objet d'autant de prêts en France et à l'étranger.

Après plus de 35 ans d'existence, le Frac dispose aujourd'hui d'une collection riche de plus de 1 300 œuvres de 560 artistes qui, tout au long de l'année, se donnent à voir sur l'ensemble du territoire régional, national et international, au rythme considérable d'un millier de prêts par an. Cinq ans après son installation dans le bâtiment de Kengo Kuma, le Frac prend le pari de consacrer chaque année une exposition à sa collection.

Autour de l'exposition

Jeudi 13 décembre
à 18h30
Joëlle Léandre,
contrebassiste Concert-
performance

Mercredi 6 février
à 18h30
Conversation Art et
Psychanalyse avec
Macha Makeïeff, Hervé
Castanet et Pascal
Neveux.

Nocturne de saison
Vendredi 1^{er} février
entrée libre de 18h à 21h

Nocturne de saison
Vendredi 1^{er} février
entrée libre de 18h à 21h

Le 3e plateau
L'histoire des Frac com-
mence avec la politique
de décentralisation mise
en place en 1982. Si les
statuts et les missions
sont toujours les mêmes
pour les 23 Frac, les
contextes et les condi-
tions de leur mise en
œuvre construisent
dans chaque région
une histoire unique.
Une incursion dans ces
années pionnières grâce
à des documents et
photos d'archives vous
est proposée au centre
de documentation du
3e plateau.

L'aventure des Frac n'est pas dénuée d'un grand nombre de paradoxes. Tout un chacun a son avis sur la question ce qui démontre, s'il le fallait, que nos Frac appartiennent à l'histoire collective. Et le caractère public de la collection nous conduit aujourd'hui à rendre visible au plus grand nombre ces œuvres fortes qui rentrèrent au Frac il y a maintenant une trentaine d'années, entre 1983 et 1990. Le premier paradoxe, et non des moindres, est de parler de collection alors que nous sommes un Fonds régional d'art contemporain. Le deuxième est d'utiliser ce patrimoine contemporain en favorisant sa monstration parfois à la limite des normes de conservations en vigueur. Le troisième paradoxe est l'ambiguïté qui demeure toujours sur le terme « régional », que l'on doit comprendre comme étant une collection en région ouverte à l'international et non pour son caractère régionaliste. La fortune critique des Frac est riche d'articles et points de vues divers et variés sur la création et l'usage de ces collections financées par l'argent public. Cette valeur d'usage est importante car elle porte en elle toute la symbolique d'une collection qui se donne pour ambition de sensibiliser le plus grand nombre à l'art contemporain. C'est enfin le miroir d'une époque, et il est toujours très difficile d'écrire le récit du présent en toute objectivité.

Une forme de subjectivité totalement revendiquée et assumée car, à l'inverse d'une collection privée, constituer la collection du Frac est le fruit d'un travail collectif et de la mobilisation d'experts bénévoles qui façonnent par leurs propositions cette collection publique. Leurs choix permettent de revenir sur l'histoire du goût d'une époque, sur une actualité artistique dont on mesure à quel point elle est rythmée par un temps court et des affinités esthétiques qui n'ont de cesse de se renouveler. Le premier chapitre de ce cycle consacré à la collection du Frac nous livre un récit possible des acquisitions effectuées durant les années 1980/1990. Ce fil narratif n'obéit à aucune volonté d'exhaustivité mais met l'accent sur des œuvres emblématiques présentées pour la première fois au Frac, qui constituent les fondations historiques de notre collection. Ces « Chefs-d'œuvre » incitent à une relecture de la collection en privilégiant la scène artistique française et son ancrage dans notre région, et invitent à redécouvrir un patrimoine contemporain exceptionnel.

Œuvres exposées

Pour toutes les œuvres sauf mention contraire

Collection Frac Provence-Alpes-Côte d'Azur ©Adagp 2018, Paris



Gilles Aillaud,
Ours, août 1980,
huile sur toile,
200 x 150 cm.



Martin Barré,
91-92 - 104 x 108 - A,
91-92 - 104 x 108 - B,
91-92 - 104 x 108 - C,
91-92 - 104 x 108 - D,
1991/1992,
acrylique sur toile,
104,5 x 108,5 x 2,5 cm.



Pierre Alechinsky,
8ème cercle, 1984,
acrylique et encre de
Chine, avec estampage,
deux papiers de Taïwan
marouflés sur toile,
199 x 199 cm.



Eduardo Arroyo,
Toute la ville en parle,
1982,
huile sur toile,
212 x 162 cm.



Jean-Pierre Bertrand,
Sans titre, 1984,
rouge à l'huile sur papier
imprégné de miel, feuille
de laiton,
300 x 165 x 2,5 cm.



Georges Autard,
La perte du sang, 1988,
diptyque, huile sur toile,
2 x (280 x 220 cm).



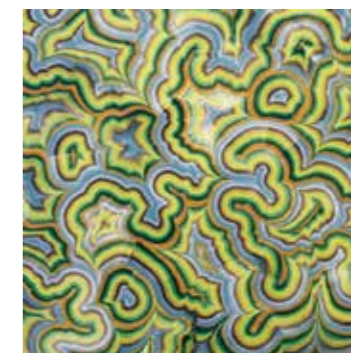
Vincent Bioulès,
Hiver midi, 1977,
huile sur toile en couleur,
230 x 330 cm.



Jean-Charles Blais,
Sur le retour, 1982,
huile et craie sur affiche
déchirée,
296 x 157 x 11 cm.



Noël Dolla,
*Jalousie V ou portrait
d'un membre du P.C.F.
dans sa cuisine en 1940*,
1992,
triptyque, huile et
acrylique sur bois,
306 x 250 x 9 cm.



Bernard Frize,
Wand, 1996,
acrylique sur toile,
200 x 200 cm.



Richard Deacon,
Another Substance, 1993,
bois, résine et P.V.C.,
35 x 230 x 150 cm,
©Richard Deacon.



Gérard Garouste,
Orion et Cédalion, 1982,
huile sur toile,
300 x 250 cm.



Toni Grand,
Rice and Beans, 31
octobre 1991,
16 éléments, poissons
(anguilles), aluminium
et polyester stratifié,
127,5 x 317 x 337 cm.



Jean Le Gac,
L'illustration Pathé-Kid,
1987,
toile peinte, sellette, livre
et projecteur de cinéma,
peinture sur toile et
matériaux divers,
213 x 537 x 100 cm.



Matta,
*El ya olvidado ejercicio
de la caballeria aventu-
rera*, 1985,
pastel sur toile,
235 x 400 x 30 cm.



Jean-Pierre Pincemin,
Peinture n°30, 1982,
diptyque, huile sur
toile,
270 x 412 cm.



Raymond Hains,
Tôle, 1963,
affiches déchirées sur
tôle,
200 x 200 cm.



Renée Levi,
Orange n°12, 1995 - 1996,
acrylique sur papier
(cabas déployés et assem-
blés à plat),
245 x 230 cm,
© droits réservés.



Jacques Monory,
Fragile n° 12, 1989,
huile sur toile,
170 x 340 cm.



Gérard Traquandi,
Bosquet à Carry, 1991,
résino-pigmentype,
200 x 250 x 4 cm.



Simon Hantaï,
Tabula-violet et noir,
1981,
acrylique sur toile,
263 x 450 x 6 cm,
© Archives
Simon Hantaï / Adagp,
Paris.



Renée Levi,
Stehende n° 3 jaune, 1997,
acrylique sur papier
d'isolation,
pièce déployée 587 x 183cm,
© droits réservés.



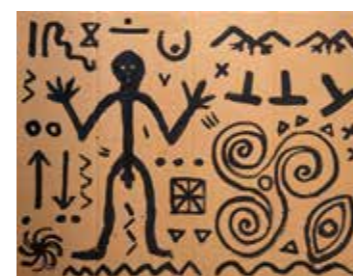
Bernard Pagès,
La tortille, 1991,
28 dalles de pierre
brute découpée, fer
torsadé et rouillé,
60 x 1250 x 75 cm.



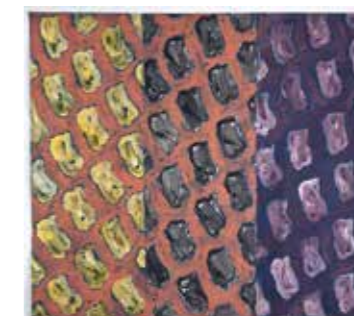
Didier Vermeiren,
Sans titre, 1991,
bois et plâtre,
182 x 91,50 x 99 cm.



Hans Hartung,
T1980-R26, 14 octobre
1980,
acrylique sur toile,
154 x 250 cm.



Penck A.R.,
O.T., 1982,
encre de Chine sur
carton,
181 x 235 cm.



Claude Viallat,
Sans titre, 1983,
acrylique sur toile de
bâche,
298 x 328 cm.

Contact presse

Communication : Gwénola Ménou
gwenola.menou@fracpaca.org
+ 33 (0)4 91 90 30 47

Le Frac



Le FRAC Provence Alpes Côtes d'Azur
© Agence Kuma & Associates -
Agence Toury Vallet. Photo JC Lett

Les Fonds régionaux d'art contemporain (Frac) sont des institutions qui ont pour mission de réunir des collections publiques d'art contemporain, de les diffuser auprès de nouveaux publics et d'inventer des formes de sensibilisation à la création actuelle. Créés en 1982 sur la base d'un partenariat État-régions, ils assurent depuis plus de trente ans leur mission de soutien aux artistes contemporains. Implanté à la Joliette, aux portes d'Euroméditerranée à Marseille, le Frac Provence-Alpes-Côte d'Azur est devenu un lieu emblématique de ce que nous appelons aujourd'hui un Frac « nouvelle génération » depuis l'inauguration en 2013 du bâtiment qui l'accueille, conçu par l'architecte japonais Kengo Kuma. Riche d'une collection de 1200 œuvres et représentant plus de 560 artistes, le Frac occupe aujourd'hui un territoire régional, national et international, et développe de nouveaux modes de diffusion pour sa collection à travers un réseau de partenaires. Véritable laboratoire d'expérimentation artistique, sa programmation s'inscrit dans un questionnement de notre société tout en permettant l'accès à l'art contemporain au sein des six départements de la région. Le Frac vous accueille toute l'année à Marseille et vous accompagne dans la découverte du bâtiment et des expositions qui rythment les saisons dans les murs.

En 2015, le Frac provence-Alpes-Côte d'Azur mettait en œuvre le projet « La Fabrique du récit », dont une nouvelle page s'ouvre avec le projet artistique et culturel 2018-2021 dans un contexte de labellisation des Frac. Cette nouvelle étape réaffirme l'engagement du Frac auprès de l'émergence et des tentatives, artistiques comme intellectuelles, de penser « ce qui advient » aujourd'hui dans notre société. Il s'agit, à travers une programmation artistique renouvelée, de rapporter et raconter l'imbrication étroite qui existe entre création et société, d'éclairer les mutations esthétiques, culturelles, sociétales en cours.

Informations pratiques

Horaires d'ouverture des expositions

Du mardi au samedi de 12 h à 19 h jusqu'au 29 novembre 2018, puis de 12h à 18h.
Tous les dimanches entrée libre de 14h à 18h
Fermé les lundis et jours fériés

Tarifs

Tarif plein : 5 € - Tarif réduit : 2,50 € ou gratuité sur présentation d'un justificatif

Pour venir au Frac : Métro et tramway Joliette

Bus lignes 35 et 82 : arrêt Joliette ; Ligne 49 : arrêt Frac
Accès : autoroute A55

Le restaurant Taste vous accueille au Frac pour une pause détente.

Un repas = une entrée à tarif réduit au Frac. Tél : 06 28 04 91 38

Le Fonds régional d'art contemporain est financé par la Région Provence-Alpes-Côte d'Azur et le ministère de la Culture et de la communication / Direction régionale des affaires culturelles Provence-Alpes-Côte d'Azur. Il est membre de Platform, regroupement des Fonds régionaux d'art contemporain et membre fondateur du réseau Marseille Expos.



RÉGION SUD
PROVENCE ALPES CÔTE D'AZUR

FRAC Provence Alpes Côte d'Azur
Fonds Régional d'Art Contemporain

20, bd. de Dunkerque
13002 Marseille
www.fracpaca.org
+33 (0)4 91 91 27 55
accueil@fracpaca.org